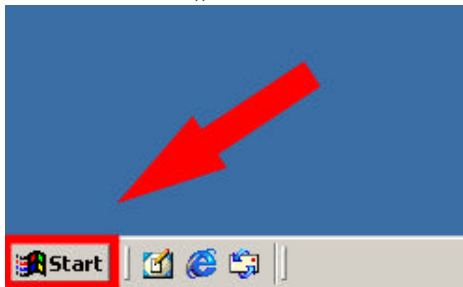
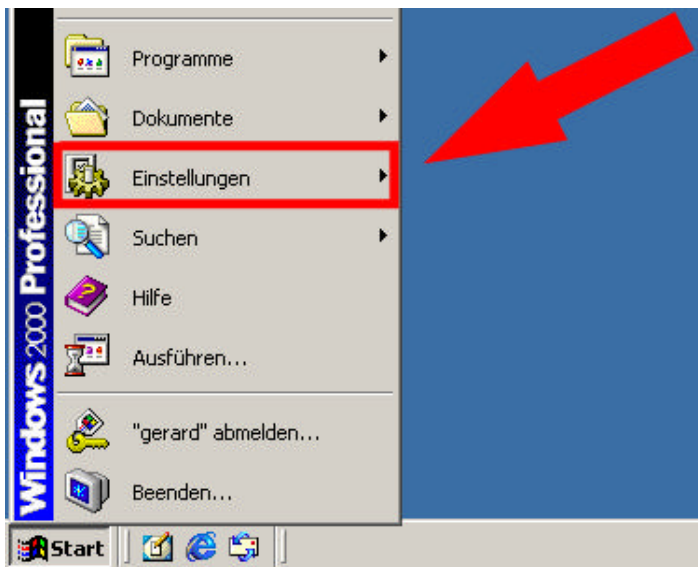


# Windows 95/98/ME/2000/XP und der Euro

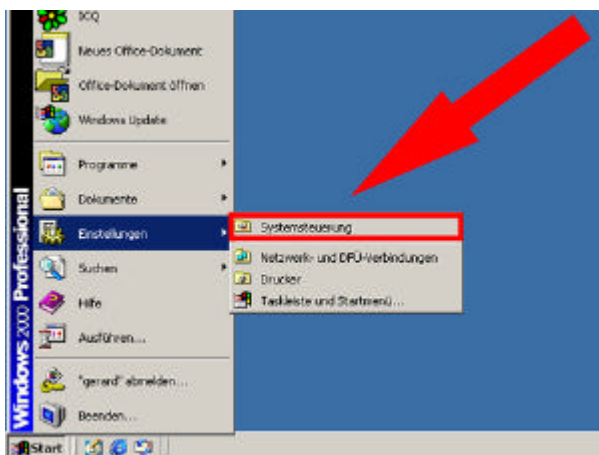
Klicken Sie auf „Start“



dann „Einstellungen“



im nächsten Menü auf „Systemsteuerung“



## Anmerkung von Microsoft:

### Tool zur Euro-Umrechnung

Das Tool zur Euro-Umrechnung ermöglicht die Währungsmigration zum Euro für Gebietsschemas von Benutzern innerhalb der Europäischen Union. Die Währungseinstellungen von Gebietsschemas der Benutzer außerhalb der Europäischen Union werden durch das Tool jedoch nicht geändert.

**Wichtig** Wenn Sie Windows 95 oder Windows NT® 4.0 ausführen, müssen Sie das entsprechende Euro-Produktupdate downloaden, um die Migration abzuschließen. Das Euro-Produktupdate enthält Updates für Schriftarten, Tastaturen und Codeseiten.

### Systemanforderungen

Dieses Update ist für alle Microsoft Windows-Betriebssysteme bestimmt.

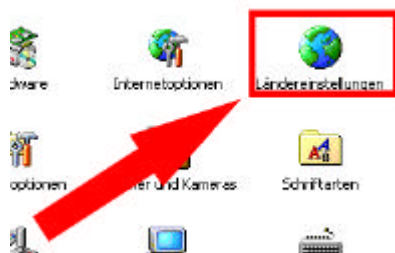
### Verwendung

Starten Sie Ihren Computer neu, um die Installation abzuschließen.

### Informationen zur Deinstallation

Die Deinstallation steht nicht zur Verfügung.

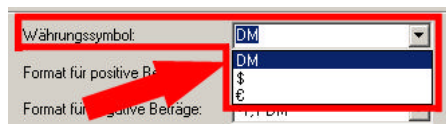
dort klicken Sie dann auf „Ländereinstellungen“.



In dem Menü das sich dann öffnet klicken Sie oben auf den Reiter „Währung“



und wählen dann als „Währungssymbol“ den Euro aus! (Sollte bei Ihnen das Euro-Symbol nicht aufgeführt sein so geben Sie einfach „EURO“ in das Feld ein!)



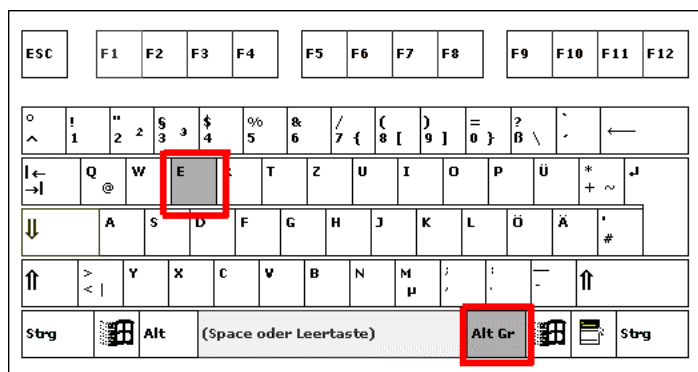
Danach ist ein Neustart notwendig um die Einstellungen zu übernehmen!

## Excel und der Euro

Ab dem Neustart wird in Excel, wenn Sie einen Betrag eingeben und ihn als Währung formatieren die Währung automatisch in Euro angegeben! **In alten Excel-Files müssen Sie Währung manuell umstellen!**

## Die Tastatur

Das Euro-Symbol erhalten Sie durch halten der ALT GR-Taste + E!



## Der Drucker und der Euro

Sollte Ihr Drucker das Euro-Symbol nicht ausdrucken, so ist ein Treiber-Update nötig!

**Test:** Geben Sie einfach in Excel/Word das Euro-Zeichen ein (siehe Tastatur) und drucken Sie auf Ihren Drucker! Wenn das Euro-Zeichen auf dem Ausdruck sichtbar ist so ist alles in Ordnung, andernfalls siehe oben!

**Bei Problemen mit anderen Programmen, setzen Sie sich bitte mit dem jeweiligen Hersteller in Verbindung!**